

Lịch học 2012

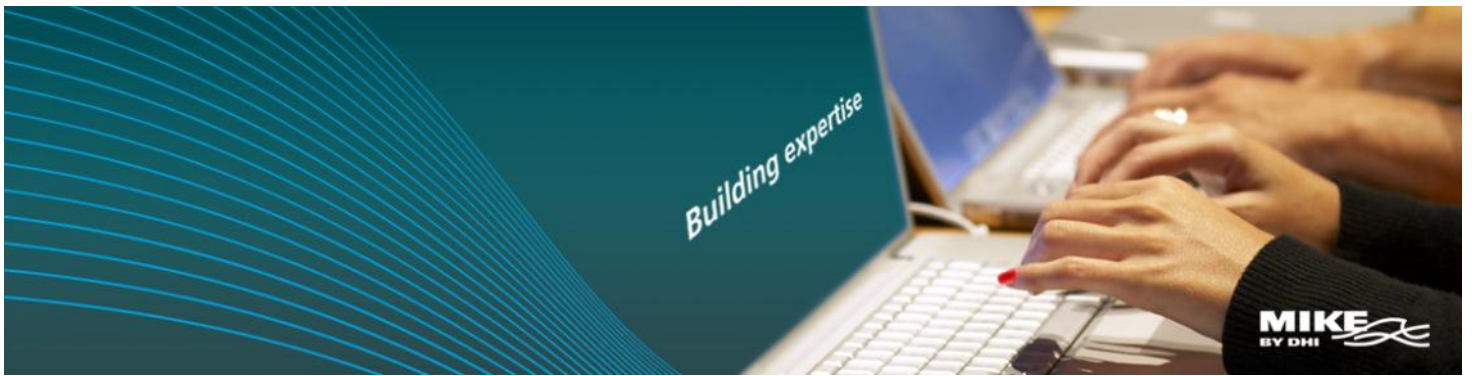
Việt nam



Hãy để chúng tôi giúp bạn thành chuyên gia!

Lũ
Đô thị
Biển và Bờ Biển
Tài nguyên nước

MIKE
BY DHI 



LỊCH HỌC 2012

Việt nam

	PHẦN MỀM	Tên khóa học	Ngày	Địa điểm
ĐÔ THỊ	MIKE URBAN CS	Giới thiệu lập mô hình hệ thống thu gom nước thải	Theo yêu cầu	n/a
	WEST	Lập mô hình trong các nhà máy xử lý nước thải	Theo yêu cầu	n/a
LŨ	MIKE FLOOD (Đô thị)	Kết hợp sử dụng mô hình 1 chiều mô phỏng hệ thống ống và 2 chiều bề mặt để lập mô hình mô phỏng ngập lụt đô thị.	12-13 tháng 06	Hà nội
	MIKE FLOOD (sông)	Kết hợp sử dụng mô hình 1 chiều và 2 chiều bề mặt để lập mô hình mô phỏng ngập lụt trên sông, bãi ngập.	Theo yêu cầu	n/a
TÀI NGUYÊN NƯỚC	MIKE 11	Giới thiệu lập mô hình sông và kênh dẫn sử dụng mô hình 1 chiều	06-07 tháng 3	Hà nội
	MIKE 11	Giới thiệu lập mô hình sông và kênh dẫn sử dụng mô hình 1 chiều	14-15 tháng	Hồ Chí Minh
	MIKE 11 GIS	Sử dụng mô hình kết hợp công nghệ GIS	Theo yêu cầu	n/a
BIỂN VÀ BỜ BIỂN	MIKE 21HD FLOW MODEL FM	Lập mô hình thủy lực 2 chiều sử dụng lưới phi cấu trúc (lưới tam giác)	7-8 tháng 11	Hồ Chí Minh
	MIKE 21 ST FM	Lập mô hình chuyển động bùn cát sử dụng MIKE 21 ST FM	Theo yêu cầu	n/a
	MIKE 21 & MIKE 3 ECO Lab	Lập mô hình mô phỏng diễn biến sinh thái với mô hình 2 và 3 chiều.	Theo yêu cầu	n/a

HỘI NGHỊ KHÁCH HÀNG LẦN THỨ 3 TẠI VIỆT NAM

DHI Việt nam hân hạnh thông báo tổ chức Hội Nghị Khách hàng Lần thứ 3 tại Việt nam vào:

- Hà nội: 8 tháng 3 năm 2012
- TP Hồ Chí Minh: 13 tháng 3 năm 2012

Người sử dụng phần mềm sẽ có cơ hội thảo luận về những phát triển mới nhất của phần mềm MIKE by DHI với các chuyên gia phần mềm, thủy lực, cảng biển, đô thị, môi trường, biến đổi khí hậu của DHI.

Hội nghị cũng là cơ hội chia sẻ các dự án ứng dụng phần mềm của nhiều người sử dụng có kinh nghiệm trên toàn Việt nam.

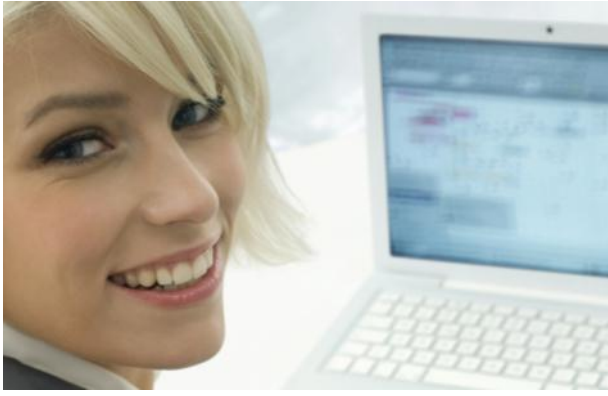
DHI sẽ tổ chức các khóa học trước và sau Hội Nghị nhằm giúp cho người dùng có cách nhìn chi tiết và sâu hơn về phần mềm Mike.

Chi tiết về Hội Nghị và Khóa học sẽ được tiếp tục cập nhật và thông báo.



MÔ TẢ KHÓA HỌC

ĐÔ THỊ	<p>MIKE URBAN CS Giới thiệu lập mô hình hệ thống thu gom nước thải</p> <p>Theo yêu cầu</p>	<p>Khóa học 2 ngày giới thiệu một cách thực tế về lập mô hình thủy lực hệ thống thoát nước đô thị. Học viên sẽ học cách thiết lập mô hình thoát nước trong MIKE URBAN và chuyển kết quả đầu ra của mô hình sang tài liệu trình bày chuyên nghiệp. Khóa học sẽ giúp cho học viên có thể thực hiện các tính năng cơ bản trong mô hình thoát nước của MIKE URBAN.</p>	<ul style="list-style-type: none"> Thiết lập dự án, bao gồm cả thiết lập hệ tọa độ và đơn vị của hệ tọa độ, v.v... Tổ chức dữ liệu, xuất/nhập dữ liệu bên ngoài Giám sát và chỉnh sửa số học và đồ họa Mô phỏng động lực mưa/dòng chảy và dòng chảy trong ống Phân tích và hiển thị kết quả Bài tập thực hành
	<p>WEST Giới thiệu lập mô hình trong nhà máy xử lý nước thải</p> <p>Theo yêu cầu</p>	<p>Khóa học hai ngày có bài tập giúp cho các chuyên gia có được cái nhìn tổng thể về các khía cạnh khi lập mô hình sinh thái trong nhà máy xử lý nước thải.</p> <p>Bạn sẽ học cách thiết lập một dự án trong phần mềm WEST; mô phỏng động lực; thiết lập và tiến hành mô hình cao cấp (như Phân tích độ rủi ro hay Ước lượng tham số).</p>	<ul style="list-style-type: none"> Giao diện GUI Thiết lập dự án (bản đồ nhà máy) Mô phỏng thủy lực Phân tích và biểu diễn kết quả Đánh giá mục tiêu Các loại thí nghiệm cao cấp
LƯU	<p>MIKE FLOOD (Đô thị) Kết hợp sử dụng mô hình 1 chiều mô phỏng hệ thống ống và 2 chiều bề mặt để lập mô hình mô phỏng ngập lụt đô thị.</p> <p>Ngày: 2-13 tháng 06, Hà nội</p>	<p>Học viên sẽ được học cách xây dựng mô hình tràn 2 chiều bề mặt bằng cách kết hợp mô hình 1 chiều trong ống (MIKE URBAN) và mô hình 2 chiều tràn mặt (MIKE 21) để mô phỏng tích hợp động lực giữa dòng chảy nước thải/nước mưa với bề mặt.</p>	<ul style="list-style-type: none"> Xây dựng địa hình Gộp mô hình MIKE URBAN CS và MIKE 21 Gộp mô hình 1D và 2D với mô hình with MIKE URBAN 2D Overland Flow Sử dụng GIS cho các ứng dụng mô hình và kết quả
	<p>MIKE FLOOD (sông) Kết hợp sử dụng mô hình 1 chiều và 2 chiều bề mặt để lập mô hình mô phỏng ngập lụt trên sông, bãi ngập.</p> <p>Theo yêu cầu</p>	<p>Khóa học 2 ngày này sẽ giúp cho bạn học cách tích hợp mô hình 1 chiều và 2 chiều tính toán thủy lực trên bãi ngập sử dụng mô hình MIKE FLOOD. Khóa học sẽ tập trung vào phần nhóm mô hình 1 chiều (MIKE 11) và 2 chiều (MIKE 21) cộng thêm phần trình bày kỹ về yêu cầu dữ liệu, tối ưu hóa mạng mô hình và ổn định mô hình.</p>	<ul style="list-style-type: none"> Xây dựng địa hình Gộp mô hình Mike 11 và MIKE 21 Xử lý dữ liệu địa hình Làm mịn lưới Lập mô hình và xây dựng bản đồ cho bãi ngập Xem kết quả và trình bày kết quả Bài tập
TÀI NGUYÊN NƯỚC	<p>MIKE 11 Giới thiệu lập mô hình sông và kênh dẫn sử dụng mô hình 1 chiều</p> <p>Ngày: 06-07 tháng 3, Hà nội 14-15 tháng 3, Hồ Chí Minh</p>	<p>Giới thiệu khóa học lập mô hình 1 chiều sông. Khóa học sẽ tập trung vào các đặc điểm cơ bản của MIKE 11 giúp bạn có thể thiết lập và chạy mô hình đơn giản với MIKE 11 và đánh giá kết quả mô hình.</p>	<ul style="list-style-type: none"> Cấu trúc module của MIKE 11 Giao diện người dùng đồ họa (GUI) MIKE 11 Lập giản đồ và ứng dụng mô hình MIKE 11 Mô phỏng các công trình thủy lực cơ bản
	<p>MIKE 11 GIS Sử dụng mô hình kết hợp công nghệ GIS</p> <p>Theo yêu cầu</p>	<p>Lớp học 1 ngày giới thiệu về phần mềm MIKE 11 GIS (trong ArcMap), giúp cho người học có công cụ hữu hiệu và đặc tính sử dụng GIS để lập sơ đồ và chuẩn bị file đầu vào cho MIKE 11.</p>	<ul style="list-style-type: none"> Lập giản đồ có đặc tính của sông Trích dẫn dữ liệu từ DEM Nhập dữ liệu mô hình sông hiện tại Xuất các file đầu vào của mô hình
BIỂN VÀ BỜ BIỂN	<p>MIKE 21 FLOW MODEL FM Lập mô hình thủy lực 2 chiều sử dụng lưới phi cấu trúc (lưới tam giác)</p> <p>Ngày: 7-8 tháng 11, Hồ Chí Minh</p>	<p>Khóa học 2 ngày sẽ cung cấp phần giới thiệu thực tế về cơ bản của lập mô hình dòng chảy 2 chiều. Khóa học sẽ giúp cho bạn thiết lập và chạy mô phỏng dòng chảy với mô hình MIKE 21 FM HD sử dụng công cụ chuẩn bị dữ liệu cao cấp, chỉnh sửa và trình bày kết quả.</p>	<ul style="list-style-type: none"> Lựa chọn hệ tọa độ địa lý và địa hình Nhập dữ liệu, chỉnh sửa và giám sát chất lượng Thiết lập mô hình thủy lực 2 chiều Quản lý điều kiện biên Hiệu chỉnh và kiểm định Bài tập
	<p>MIKE 21 ST FM Mô phỏng vận chuyển cát sử dụng module Mike 21ST FM</p> <p>Theo yêu cầu</p>	<p>Khóa học 2 ngày giới thiệu về lập mô hình vận chuyển cát và các biến đổi hình thái. Khóa học này giúp cho người học có thể thiết lập và chạy mô hình mô phỏng cát sử dụng mô đun MIKE 21 Sand Transport FM được thiết lập với mô đun dòng chảy và sóng.</p>	<ul style="list-style-type: none"> Lý thuyết cơ bản về lập mô hình mô phỏng vận chuyển bùn. Ứng dụng mô đun MIKE 21 ST FM Thiết lập điều kiện sóng và dòng chảy Xác định thuộc tính cát Tính toán vận chuyển cát Bài tập
	<p>MIKE 21 & MIKE 3 ECO Lab Lập mô hình chất lượng nước và sinh thái 2 và 3 chiều.</p> <p>Theo yêu cầu</p>	<p>Khóa học 3 ngày có kèm theo bài tập giúp giới thiệu một cách thực tế nền tảng cơ bản của lập mô hình sinh thái. Bạn sẽ học cách xây dựng mô hình sinh thái của mình sử dụng Ecolab và tích hợp trong mô hình MIKE 21/3 ECO Lab để có được sự dự báo chính xác hệ thủy sinh.</p>	<ul style="list-style-type: none"> Cơ sở của lập mô hình sinh thái Giới thiệu các qui mẫu ECO Lab hiện có Cách thiết lập mô hình MIKE 21/3 ECO Lab FM Hiệu chỉnh và thẩm định mô hình Diễn giải kết quả



DHI tin rằng cách tốt nhất để đảm bảo để đảm bảo sự thành công của của một sản phẩm là đảm bảo sự thành công của khách hàng! Một trong những cách chúng tôi thực hiện là thông qua việc tập huấn.

Các khóa học của chúng tôi được tổ chức tại nhiều văn phòng trên thế giới và do đội ngũ kỹ thuật chuyên nghiệp thực hiện. Khóa học được tổ chức bằng tiếng địa phương và theo nhu cầu địa phương!

Học viên của chúng tôi đến từ nhiều cơ quan khác nhau: cơ quan quản lý của chính phủ, các cơ quan địa phương, tổ chức nghiên cứu, các trường đại học, các cơ quan chuyên môn và các công ty tư vấn kỹ thuật, các công ty cấp thoát nước cũng như nhiều cơ quan quản lý cảng biển.

Khóa học của chúng tôi bao gồm các khóa học trong lĩnh vực tài nguyên nước, cảng biển, lũ - ngập lụt và nước ngầm. Nếu các khóa học nêu trong danh mục trên không thuộc lĩnh vực các bạn quan tâm, vui lòng liên lạc với chúng tôi, chúng tôi sẽ tổ chức các khóa học đó trong tương lai hoặc chúng tôi sẽ tổ chức khóa học theo yêu cầu tại văn phòng của bạn.

Các khóa học chuẩn được thiết kế để giới thiệu với bạn cách ứng dụng mô hình của nhiều sản phẩm khác nhau. Người học cho các khóa học này có thể là người đã hoặc sẽ sử dụng phần mềm cũng như những người sử dụng hiện thời mong muốn cập nhật sản phẩm mới có sự hướng dẫn của DHI. Các khóa học của chúng tôi là khóa học theo module và cho phép bạn có thể xây dựng chuyên môn của mình theo đúng lĩnh vực mình quan tâm.

Các khóa học của chúng tôi với từng tổ chức có thể là khóa học dài, ngắn khác nhau hoặc khóa học cụ thể liên quan đến chủ đề mà bạn quan tâm – với những khóa học như vậy – chúng tôi có sự hỗ trợ của hàng ngàn chuyên gia tư vấn của DHI hướng dẫn bạn thực hành trên dữ liệu dự án của mình.

Các khóa học này có thể được tổ chức tại văn phòng của khách hàng hoặc văn phòng DHI gần nhất.

Địa điểm:

Các khóa học có thể được tổ chức tại VP Hà Nội hoặc TPHCM của DHI.

Khóa học cũng có thể được tổ chức tại khách sạn, trường Đại học hoặc Viện Nghiên cứu.

Ngôn ngữ

Ngôn ngữ thường được sử dụng là tiếng Việt,

Khi khóa học được giảng bởi chuyên gia nước ngoài, Tiếng Anh sẽ là ngôn ngữ giảng dạy

Học phí chuẩn

1 ngày: 1,500,000 VND

2 ngày: 3,000,000 VND

Giá chưa bao gồm thuế VAT 10%

Học phí bao gồm tiền tài liệu, ăn trưa, chứng chỉ và các buổi nghỉ giải lao.

Giảm giá

10 % nếu SMA (Thỏa thuận bảo hành, bảo trì) còn hiệu lực

15% từ học viên thứ 3.

Đăng ký

Chúng tôi yêu cầu tối thiểu 8 người đăng ký học để có thể thực hiện khóa học

Hạn đăng ký

Trước khi ngày học bắt đầu 3 tuần. DHI có quyền thay đổi lịch học 3 tuần trước khi khóa học bắt đầu.

Thông tin

Xem thêm trong Lịch học Toàn cầu của chúng tôi - với các thông tin được cập nhật về khóa học, địa điểm, thời gian học trên toàn thế giới: www.mikebydhi.com/training/globalcoursecalendar

Chi tiết về khóa học, học phí và hình thức đăng ký, vui lòng liên lạc với:

Trần Thị Hồng Hạnh, email: tth@dhigroup.com

Dương Quốc Vinh, email: dqv@dhigroup.com

DHI Hồ Chí Minh

Lầu 11, Tòa nhà Estar,
147—149 Võ Văn Tần Quận 3, TP
Hồ Chí Minh,
Việt nam
Tel/Fax: +84 8 392 44 285
mikebydhi.vn@dhigroup.com
www.mikebydhi.com

