

Veranstaltungsorte

2. Mai **München**
DHI-WASY Niederlassung
Dänisches Konsulat
Sendlinger-Tor-Platz 10/IV
D-80336 München



3. Mai **Köln**
DHI-WASY Niederlassung
Technologiepark Köln
Eupener Straße 139
D-50933 Köln



8. Mai **Wien**
Hotel Modul
Peter-Jordan-Straße 78
A-1190 Wien



9. Mai **Berlin**
pentahotel Berlin-Köpenick
Grünauer Straße 1
D-12557 Berlin



15. Mai **Olten**
Congress Hotel Olten
Bahnhofstrasse 5
CH-4601 Olten



Anmeldung

Bei Anmeldung wird ein Unkostenbeitrag in Höhe von €85 (zzgl. MwSt.) erhoben. Mittagessen und Getränke während der Veranstaltung sind im Preis inbegriffen.

Anmelden können Sie sich ganz einfach auf unserer Webseite www.feflow.com/kennenlernen. Fragen beantwortet gerne unser Sekretariat (Frau Ebersbach, +49 (0)30 679998-0 oder mail@dhi-wasy.de).

Anmeldeschluss ist 2 Wochen vor dem gewünschten Seminartermin.

Tagesprogramm

10:00 – 12:00 **FEFLOW 6.1** (Vortrag)
Welche Neuerungen bringt das neue FEFLOW 6.1?

Effektives Arbeiten mit der neuen Oberfläche (Übungen)

Erklärt werden grundlegende Funktionen der neuen Oberfläche. Navigation, Netzgenerierung, Selektionen, Karten, Datenzuweisung, selektives Darstellen, Bilanzauswertungen, Strom- und Pfadliniendarstellung

12:00 – 13:00 Mittagessen

13:00 – 15:30 **Neue Modellierungsansätze in FEFLOW 6.1** (Vortrag und Übungen)
Weiterführende Themen und Verfahren. DFE, BHE, Multi-Layer-Well, mathematische Ausdrücke.

Anschließend Ausklang der Veranstaltung bei Kaffee und Kuchen mit Möglichkeit des Austausches zwischen Teilnehmern und Veranstaltern.

Weitere Informationen finden Sie auf

<http://www.feflow.com>

Organisator

DHI-WASY GmbH

Waltersdorfer Str. 105, D-12526 Berlin
Tel.: +49 (0)30 67 99 98-0, Fax: +49 (0)30 67 99 98-99

support@dhi-wasy.de

www.dhi-wasy.de

www.dhigroup.com



FEFLOW® 6.1 Kennenlernen Seminar für Praktiker



Mai 2012

**München—Köln—Berlin (D)
Wien (A)
Olten (CH)**

●●● Wasser in allen Dimensionen ●●●

Liebe FEFLOW-Nutzer und -Interessierte!

Das Release von FEFLOW 6.1 in diesem Jahr stellt für FEFLOW Nutzer und Entwickler gleichermaßen einen wichtigen Meilenstein dar: Zum ersten Mal kann vollständig auf die seit 20 Jahren verwendete und mittlerweile in die Jahre gekommene klassische Benutzeroberfläche zu Gunsten der neuentwickelten Standardoberfläche verzichtet werden.

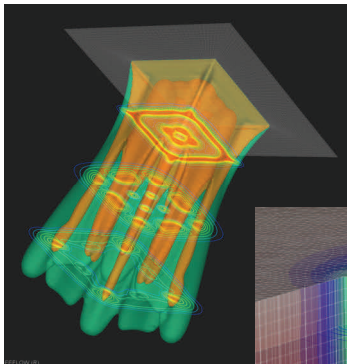
Der gesamte Arbeitsablauf von der Netzgenerierung bis zum Postprocessing findet nun in der gleichen Benutzerobergebung statt, das Arbeiten wird dadurch noch produktiver und die Bedienung noch intuitiver.

Zusätzlich wurde der Funktionsumfang der Software erheblich erweitert.

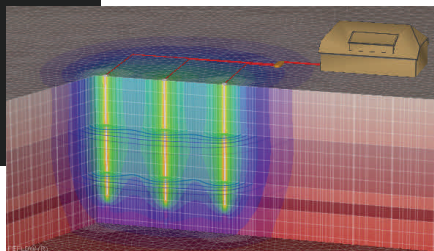
Das Angebot zweier paralleler Oberflächen, welches den fließenden Übergang zwischen FEFLOW Classic und Standard ermöglichte, wird in 6.1 nicht mehr bestehen.

Daher möchten wir Ihnen im deutschsprachigen Raum die Gelegenheit geben, ganz bequem in einer kompakten Tagesveranstaltung in ihrer Nähe die neue Oberfläche noch näher kennenzulernen.

Wir würden uns freuen, Sie bei einer dieser Gelegenheiten begrüßen zu dürfen.



Mit besten Grüßen aus Berlin,
Ihr FEFLOW Team

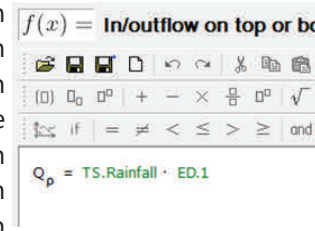


Beispiele für Neuerungen in FEFLOW 6.1

Seit dem Release von FEFLOW 6.0 haben unsere Entwickler zahlreiche neue Funktionen geschaffen. Hier einige wenige Beispiele:

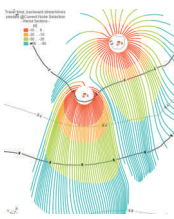
Datenzuweisung mittels mathematischer Ausdrücke

Im Modell können nun mathematische Formeln definiert werden, mit denen Selektionen erstellt, verteilte Modelldaten zugewiesen oder verändert werden können. Ausserdem können auf diese Weise von Modelldaten abgeleitete Größen (z. B. der Flurabstand) dynamisch berechnet und angezeigt werden.



Verbesserte Darstellung von Ergebnissen

Die Darstellung der Daten wurde in wesentlichen Details verbessert bzw. vereinfacht. Beispiele sind die Visualisierung von Bahnlinienlaufzeiten, In-line-Labels für Isolinien und Wasserspiegellagen.



Selektives Mesh-Smoothing

Das nachträgliche Verändern von Gittergeometrien wird deutlich erleichtert. Insbesondere ist es nun möglich, das Netz innerhalb von selektierten Teilgebieten zu glätten.

Stereoskopische 3D-Ansichten

Mit dem Aufkommen von kostengünstigen 3D-fähigen Monitoren und Projektoren werden diese zunehmend auch für Ingenieur Anwendungen interessant. Um dieses Potential nutzen können, wurde FEFLOW 6.1 bereits jetzt mit Funktionen zur stereoskopischen 3D-Visualisierung ausgestattet.

FEFLOW 6.1 Public Beta

Parallel zur Seminarreihe werden wir im Frühjahr 2012 auch eine öffentliche Beta-Version von FEFLOW 6.1 zur Verfügung stellen. Diese wird bereits über den annähernd vollständigen Funktionsumfang des endgültigen Releases verfügen.

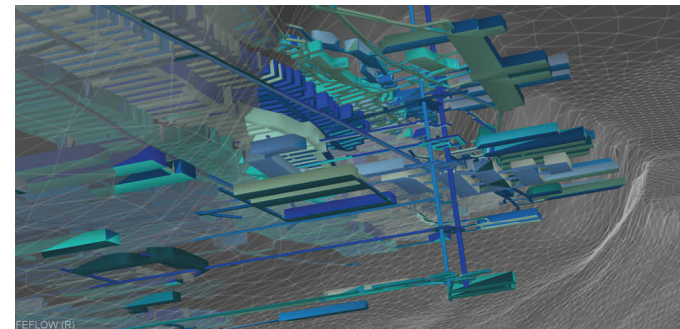
Teilnehmen können alle Kunden mit bestehendem Wartungsvertrag, sowie alle Teilnehmer des Seminars.

Der tatsächliche Starttermin hängt vom Stand der Entwicklung ab, Abonnenten unseres Newsletters werden selbstverständlich zuerst informiert.

Im Newsletter informieren wir außerdem regelmäßig über bedeutende Neuerungen, Veranstaltungen und Wissenswertes. Dieser kann unter

www.feflow.info/newsletter.html

abonniert werden.



Über die Vortragenden



Bei den Vorträgen und Übungen werden Ihnen unsere Mitarbeiter des Groundwater Modeling

Centers bei allen Fragen zur Verfügung stehen. Diese kennen Sie evtl. bereits aus dem Anwendersupport oder vorherigen Schulungen. Wir würden uns freuen, Sie bald persönlich kennenzulernen!